

DE BRABANDERE D.N.V.
BEVRIJDINGSLAAN 9
8700 TIELT

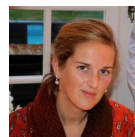
MAN - TGM 18.340 - 4X2 - 340 PK - BRAS PORTIQUES à CHAÎNES



- ID: 10.574
- 1ère utilisation: 24-02-2010
- Kilométrage: 332.050 km

PRIX sur demande

Votre personne de contact



Machlien De Brabandere

Langues: Néerlandais, Français,
Anglais, Allemand

+32 (0)51 42 66 66

Généralités

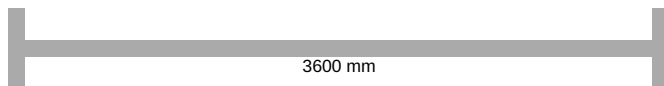
Type	18.340
Modèle	TGM
Le mode d'entraînement	4x2
1ère utilisation	24-02-2010
Numéro du châssis	WMAN18ZZ1AY241574
Kilométrage	332.050 km
ID	10.574
Description	bras portiques à chaînes
Couleur	bleu

Moteur/boîte de vitesses

PK	340 pk
Euro-norm	5
Nombre de vitesses	8 + R + C
Manuelle	oui

Empattement/essieux

Différentiel à glissement contrôlé	oui
Nombre de essieux	2



	Essieu 1	Essieu 2
Dimensions des pneus	295/80R22.5	295/80R22.5

Carrosserie/superstructure

Marque de la superstructure	VDL
Poids total	18.000 kg
Tare	8.690 kg
Capacité de chargement	9.310 kg

Cabine

Radio	oui
Climatisation	oui
Vitres électriques	oui
Nombre de sièges	2
Pare-soleil	oui
Chauffage du rétroviseur	oui
Phares de travail	oui
Tempomat	oui
Tachygraphe numérique	oui

Suppléments

Coffre à outils	oui
Crochet d'attelage	oui