

DE BRABANDERE D.N.V.  
BEVRIJDINGSLAAN 9  
8700 TIELT

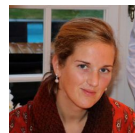
## LANGENDORF - SUPERSTRUCTURE



- ID: 01.411
- 1ère utilisation: 24-01-2001

**PRIX sur demande**

**Votre personne de contact**



**Machlien De Brabandere**

**Langues:** Néerlandais, Français,  
Anglais, Allemand

+32 (0)51 42 66 66

### Généralités

|                   |                   |
|-------------------|-------------------|
| Type              | SKS-HS 18/25      |
| 1ère utilisation  | 24-01-2001        |
| Numéro du châssis | WLASKS2341PF55411 |
| ID                | 01.411            |
| Description       | superstructure    |

### Carrosserie/superstructure

|                        |           |
|------------------------|-----------|
| Matériau               | Staal     |
| Poids total            | 31.500 kg |
| Tare                   | 6.550 kg  |
| Capacité de chargement | 24.950 kg |